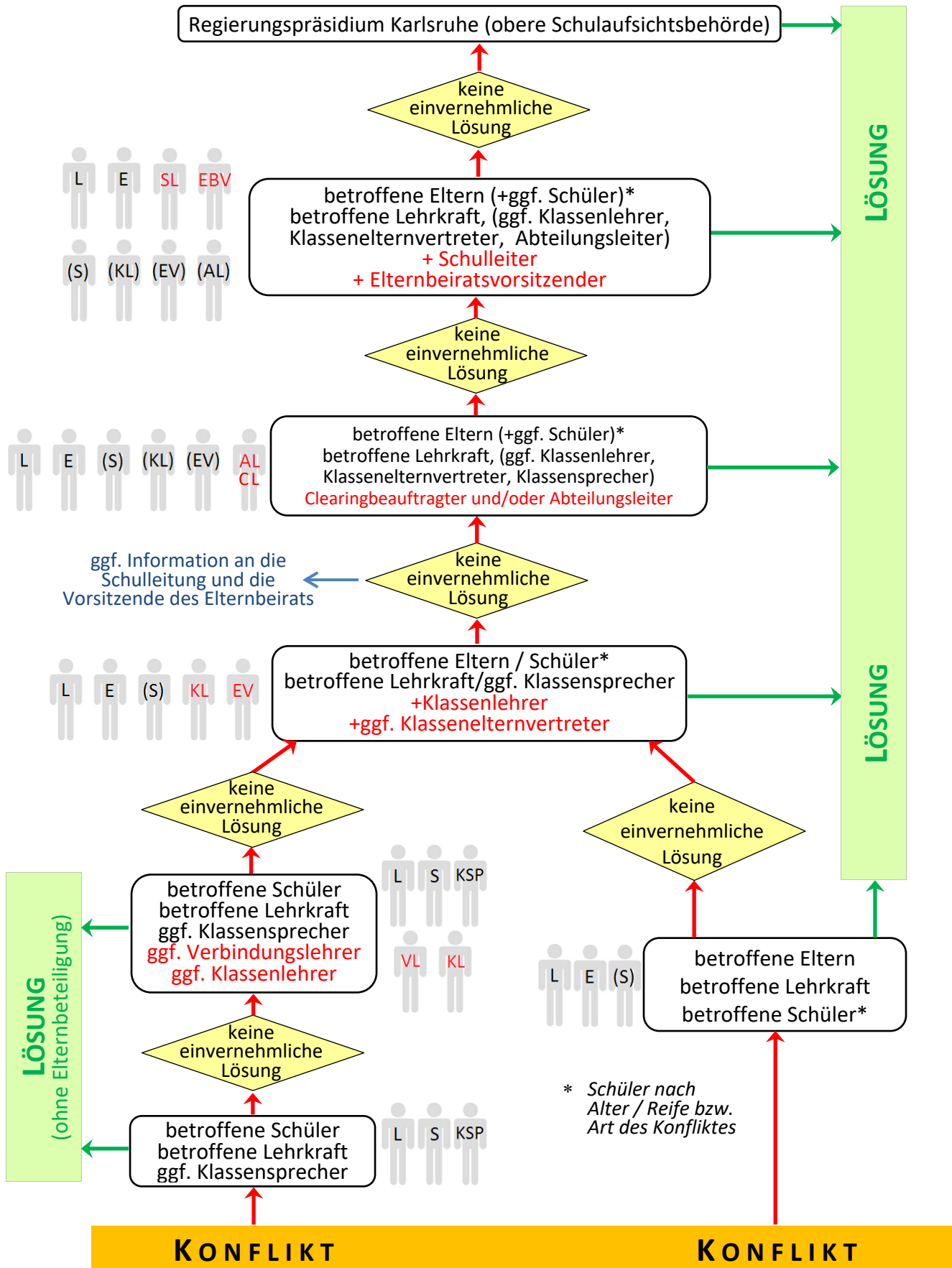


# Konfliktmanagement am Kepler-Gymnasium

Im Blick auf den besonderen Erziehungsauftrag am Gymnasium werden am Kepler-Gymnasium selbstständige Konfliktlösungen der Schülerinnen und Schüler angestrebt und unterstützt. Weiter sind mandatsorientierte Verfahren, d.h. unter Beteiligung der gewählten Schüler- und Elternvertreter formalen Lösungsstrukturen vorzuschalten. Das folgende Schema stellt unser Konfliktmanagement dar:

Stand 06/2022



Für Schüler-Schüler-Konflikte stehen die **Streitschlichter** zur Verfügung

Zusätzliche Angebote der Schule: **Verbindungslehrer, Beratungslehrer, Schulsozialarbeiterin**