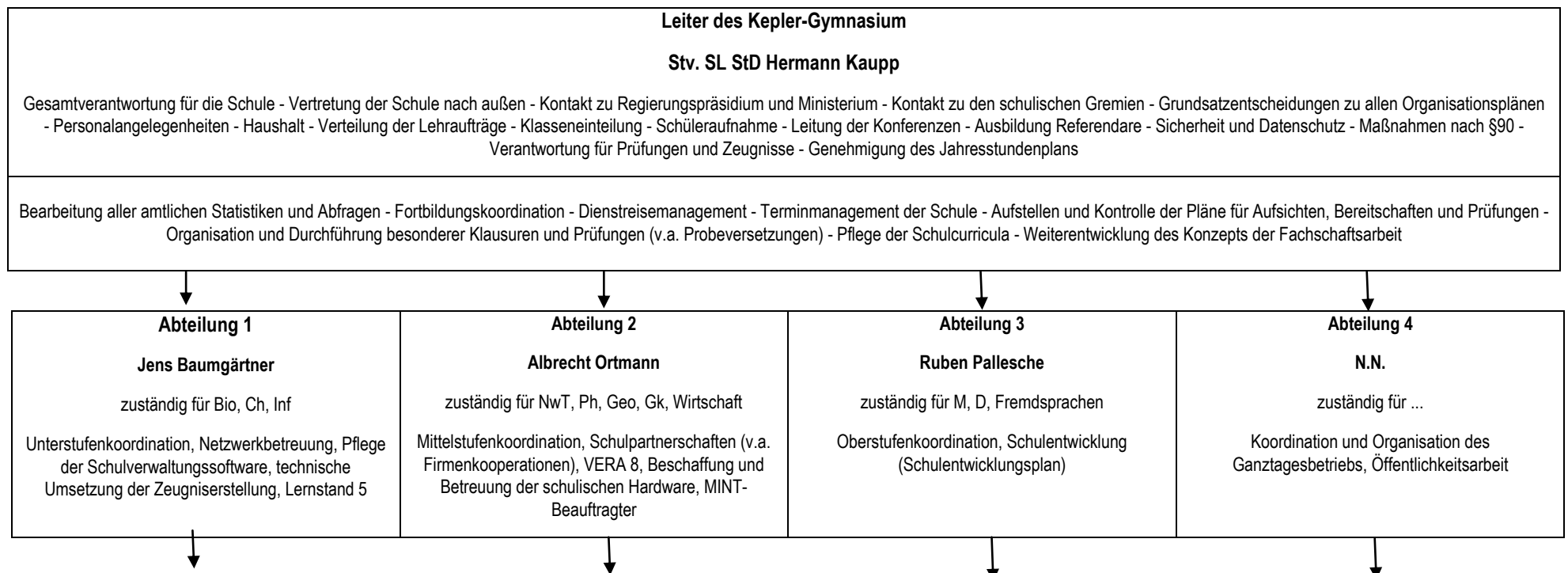


## Geschäftsverteilungsplan 2020-2021



<b>Netzwerkteam</b> Baumgärtner, Ortmann, Kupper, Nothdurft, Lehmann	<b>Berufsorientierung</b> Gnannt	<b>Oberstufenberater</b> Mayer, Pallesche	<b>Koordination Ganztagesbetreuung</b> Fr. Neumann
<b>Verwaltung Lernmittel</b> Baumgärtner, Latscha, Gönnenwein	<b>Kooperation Alpirsbach</b> Morgenstern	<b>Evaluationsprozesse</b> N.N.	<b>Nachhilfebörse</b> Spahn, Schüll
<b>Schülerbibliothek</b> Haas, Wagner	<b>Kooperation Nationalpark</b> Latscha, Kappler, Birk	<b>Ausbildungslehrer</b> C. Haas	<b>Hausaufgabenbetreuung</b> Braun, Possinke
<b>Multimediaberater</b> Nothdurft	<b>Schüleraustausche</b> Mayer	<b>fischer-Abiturientenforum</b> C. Haas	<b>Öffentlichkeitsarbeit</b> N.N.
<b>Medienbetreuung</b> Rempfer	<b>Strahlenschutzbeauftragter</b> Ortmann. N.N.	<b>Streitschlichtung</b> Morgenstern, Ziefle	<b>Schülerzeitung</b> Hornung, Ziefle
	<b>Schulsanitätsdienst</b> Kosanke, Nonnenmacher	<b>Präventionsbeauftragter</b> Renz	<b>Homepage</b> Stimmler
	<b>Jugend forscht</b> Kosanke, Richter, Gönnenwein		<b>Sozialcurriculum</b> Schlager, Renz
			<b>Mitmachen Ehrensache</b> Renz

### Andere Aufgaben

Beauftragte für Chancengleichheit	Frau Haas
<i>Kooperation Grundschule</i>	<i>Frau Neumann</i>
Rektoratsassistentenz	Herr Wagner ( <i>Mitarbeit in der Schulverwaltung</i> )
Jahresstundenplan	Herr Wagner, Hr. Röller
Vertretungsplan	Herr Hornung, Herr Wagner, Herr Röller
Sicherheitsbeauftragter	Herr Dr. Metzler
Dokumentation	Herr Rempfer
Datenschutzbeauftragter	Herr Stimmler

## Fachvorsitzende

<b>Bildende Kunst</b>	Frau Atzamoglou	<b>Literatur und Theater</b>	Frau Thomsen
<b>Biologie</b>	Frau Weyhersmüller	<b>Mathematik</b>	Herr Pallesche
<b>Chemie</b>	Frau Gönnerwein, Herr Baumgärtner	<b>Musik</b>	Herr Ruetz
<b>Deutsch</b>	Frau Gnannt	<b>NwT</b>	Frau Schütz, Herr Ortmann
<b>Englisch</b>	Herr Schütz	<b>Philosophie</b>	Frau Haas
<b>Ethik</b>	Herr Wagner	<b>Physik</b>	Herr Dr. Kupper
<b>Französisch</b>	Frau Mayer	<b>Psychologie</b>	Frau Ziefle
<b>Gemeinschaftskunde</b>	Herr Rempfer	<b>Religion</b>	Frau Haas
<b>Geographie</b>	Herr Latscha	<b>Spanisch</b>	Herr Haas
<b>Geschichte</b>	Frau Morgenstern	<b>Sport</b>	Herr Neumann
<b>Informatik</b>	Herr Baumgärtner	<b>Wirtschaft</b>	Herr Rempfer
<b>Latein</b>	Herr Stimmler		